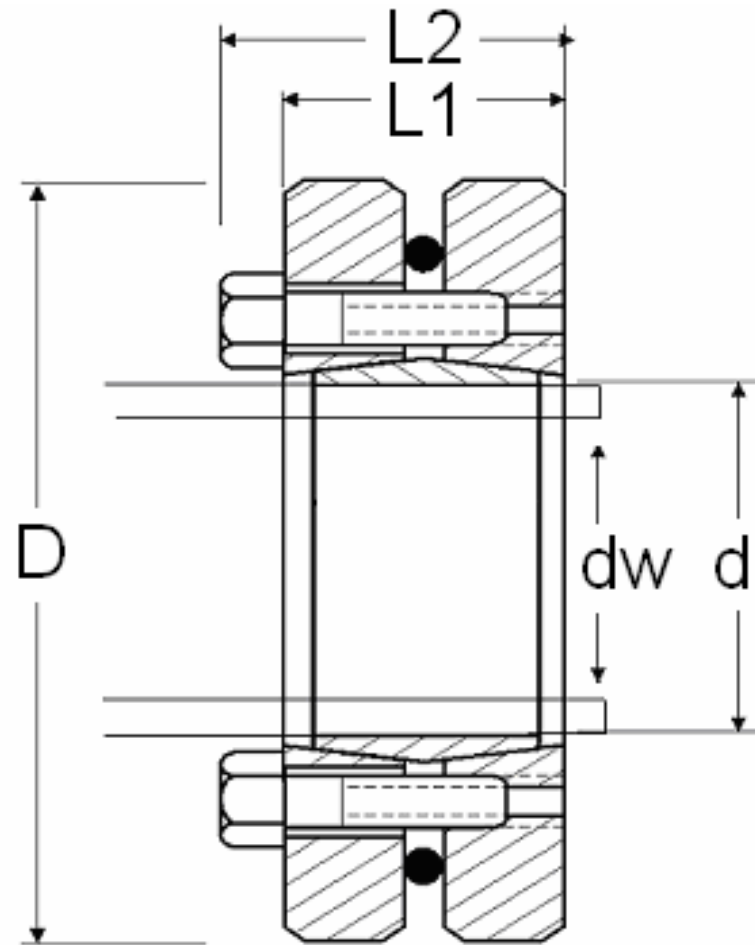


ZSD SERIES

SHRINK DISCS

Ma = screw tightening torque
Ft = axial holding force when $Mt=0$
Mt = transmissible torque when $Ft=0$
Pf = specific pressure on mating shaft and hub



DIMENSIONS						SCREWS			CAPACITIES		
Z – Lock number	d	dw	D	L1	L2	Size	Qty	Ma Nm	Ft kN	Mt kNm	Wgt kg
ZSD24-72	24	19	50	14	18	M5x15	6	5	17	0.17	0.2
		20							0.21		
		21							0.25		
ZSD30-72	30	24	60	16	20	M5x18	6	5	25	0.30	0.3
		25							0.34		
		26							0.38		
		29							0.38		

ZSD36-72	36	28 30 31	72	18	22	M6x20	5	12	31 38 40	0.44 0.57 0.63	0.5
ZSD44-72	44	34 35 36	80	20	24	M6x20	7	12	41 44 47	0.71 0.78 0.86	0.6
ZSD50-72	50	38 40 42	90	22	26	M6x22	8	12	49 58 65	0.94 1.16 1.38	0.8
ZSD55-72	55	42 45 48	100	23	29	M6x25	8	12	55 67 78	1.16 1.52 1.88	1.1
ZSD62-72	62	48 50 52	110	23	29	M6x25	10	12	73 80 86	1.75 2.00 2.25	1.3
ZSD68-72	68	50 55 60	115	23	29	M8x30	6	29	74 91 105	1.85 2.50 3.15	1.4
ZSD75-72	75	55 60 65	138	25	31	M8x30	7	29	87 106 121	2.40 3.20 3.95	2.4
ZSD80-72	80	60 65 70	145	25	31	M8x30	7	29	106 120 131	3.20 3.90 4.60	2.5
ZSD90-72	90	65 70 75	155	30	38	M8x30	10	29	146 171 193	4.75 6.00 7.25	3.3
ZSD100-72	100	70 75 80	170	34	43	M8x35	12	29	171 200 225	6.00 7.50 9.00	4.3
ZSD110-72	110	75 80 85	185	39	49	M10x40	9	58	192 225 254	7.20 9.00 10.8	5.9
ZSD125-72	125	85 90 95	215	42	53	M10x40	12	58	258 288 315	11.0 13.0 15.0	8.6
ZSD140-71	140	95 100 105	230	46	58	M12x50	10	100	317 352 382	15.1 17.6 20.1	10
ZSD155-71	155	105 110 115	263	50	62	M12x50	12	100	419 454 487	22.0 25.0 28.0	15
ZSD165-71	165	115 120 125	290	56	68	M16x55	8	240	539 583 624	31.0 35.0 39.0	22

DIMENSIONS					SCREWS				CAPACITIES		
Z – Lock number	d	d w	D	L	H	Size	Qty	Ma Nm	Ft kN	Mt kNm	Wgt kg
ZSD175-71	175	125 130 135	300	56	68	M16x55	8	240	640 677 711	40 44 48	22
ZSD185-71	185	135 140 145	330	71	85	M16x65	10	240	815 857 896	55 60 65	37
ZSD195-71	195	140 150 155	350	71	85	M16x65	12	240	928 1013 1052	65 76 81.5	41
ZSD200-71	200	150 155 160	350	71	85	M16x65	12	240	1040 1084 1125	78 84 90	41
ZSD220-71	220	160 165 170	370	88	103	M16x75	15	240	1250 1309 1365	100 108 116	54
ZSD240-71	240	170 180 190	405	92	107	M20x80	12	470	1412 1533 1642	120 138 156	67
ZSD260-71	260	190 200 210	430	103	119	M20x85	14	470	1726 1840 1943	164 184 204	82
ZSD280-71	280	210 220 230	460	114	132	M20x95	16	470	2062 2227 2374	217 245 273	102
ZSD300-71	300	230 240 245	485	122	140	M20x100	18	470	2278 2442 2514	262 293 308	118
ZSD320-71	320	240 250 260	520	122	140	M20x100	20	470	2550 2720 2877	306 340 374	131
ZSD340-71	340	250 260 270	570	134	155	M20x110	24	470	3152 3308 3452	394 430 466	186
ZSD360-71	360	280 290 295	590	140	159	M24x120	24	820	3622 3793 3878	507 550 572	204

ZSD380-71	380	290 300 310	645	144	163	M24x120	20	820	4069 4267 4452	590 640 690	239
ZSD390-71	390	300 310 320	660	144	163	M24x120	21	820	4400 4580 4750	660 710 760	260
ZSD420-71	420	330 340 350	690	164	184	M24x130	24	820	4727 4940 5143	780 840 900	316
ZSD440-71	440	340 350 360	750	172	192	M24x130	24	820	5235 5486 5722	890 960 1030	408
ZSD460-71	460	360 370 380	770	172	192	M24X130	28	820	5556 5784 6000	1000 1070 1140	420
ZSD480-71	480	380 390 400	800	188	213	M24X140	30	820	6316 6513 6700	1200 1270 1340	505
ZSD500-71	500	400 410 420	850	188	213	M27X170	24	1100	7200 7415 7619	1440 1520 1600	575
ZSD530-71	530	430 440 450	910	213	238	M27X160	30	1100	8465 8818 9156	1820 1940 2060	746
ZSD560-71	560	450 460 470	940	213	238	M27X160	32	1100	8889 9261 9617	2000 2130 2260	775
ZSD590-71	590	470 480 490	980	228	260	M27X170	36	1100	9574 10000 10410	2250 2400 2550	900
ZSD620-71	620	500 510 520	1020	254	286	M30X190	32	1640	10800 11220 11620	2700 2860 3020	1080
ZSD660-71	660	530 540 550	1070	260	292	M30X190	36	1640	11700 12150 12580	3100 3280 3460	1190